

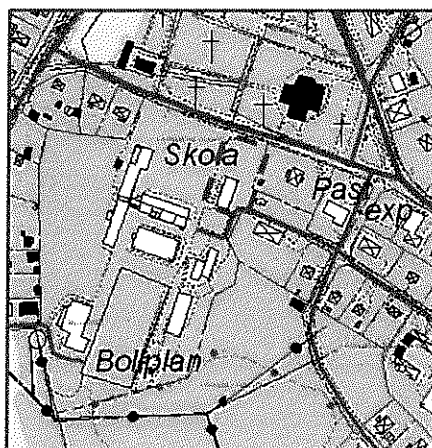
# Prosthagsskolan

Sala kommun, Västmanlands län

## ANSÖKAN OM DETALJPLANEUPPDRAG

---

Planområdets läge och avgränsning



### Plandata

Fastighet/område: Prosthagsskolan, Väster Färnebo

Ägare: Sala kommun

Sökande: Mikko Mäki

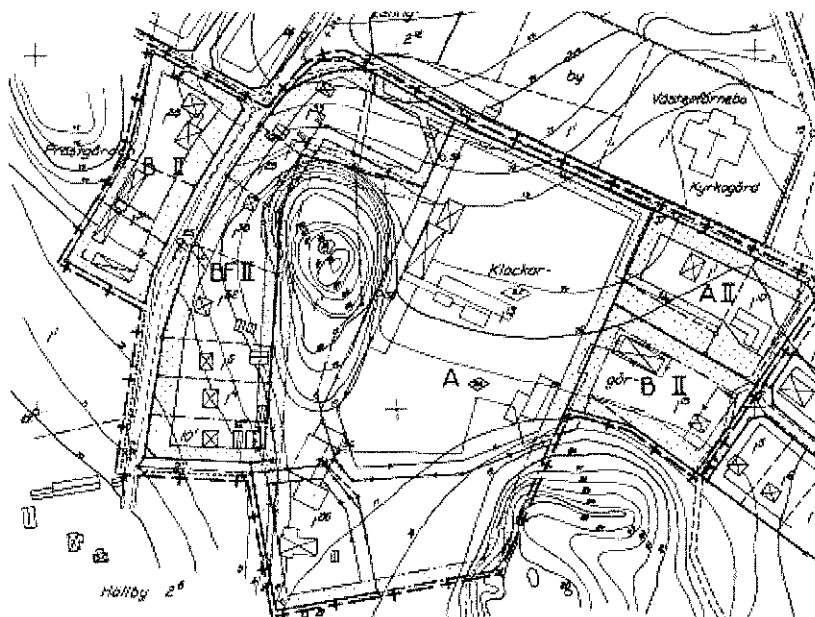
Areal: 0,23 hektar

## Syfte

Sökanden önskar omvandla skolbyggnaden till tre stycken lägenheter anpassade för äldre.

## Gällande plan

Gällande detaljplan är antagen 31 januari 1963. Planen anger A allmänt ändamål vilket är en äldre bestämmelse som inte längre används.



*Gällande detaljplan.*

## Bakgrund

I ortanalysen för Västerfärnebo som gjordes under 2009 och 2010 lyfts frågan om centrala boenden i lägenheter för äldre upp som en viktig fråga. Det är en trygghet för de äldre att veta att det går att bo kvar på orten även om man inte längre klarar att bo i villa eller på en gård.

Planområdet utgör idag en del av skolområdet och därför bör förändringens påverkan på skolans verksamhet lyftas.

En behovsbedömning skall göras för att undersöka om detaljplanen kan komma att innebära betydande miljöpåverkan.

Barnperspektivet skall tas i beaktande i planarbetet.

Planförfarande: normal

## Ekonomi

Planavgift och handläggningskostnader kommer att tas ut genom tecknande av plankostnadsavtal.

Sökande använder sig av en konsult, men kommunen sköter handläggningen av ärendet.

## Slutsats inför beslut

Plan och utvecklingsenheten föreslår att arbetet med ny detaljplan för prosthagsskolan skall påbörjas.

## Förslag till beslut

***att upprätta detaljplan.***

Märta Alsén  
Planarkitekt

Sofia Elrud  
Planarkitekt