

Sammanträdesdatum
2013-11-26

Dnr 2011/14

§ 303 Utredning om eventuellt kulturhus i kulturkvarteret Täljstenen

INLEDNING

Kommunstyrelsen gav 2013-10-11, § 233, uppdrag om redovisning av förslag, skisser och ombyggnadskostnad för eventuellt kulturhus i kvarteret Täljstenen.

Beredning

Bilaga KS 2013/10/7, förslag och skiss

Bilaga KS 2013/10/8, sammanställning av kostnader

Bilaga KS 2013/10/9, notering budgetkalkyl

Roger Nilsson föredrar ärendet. Åsa Eriksson deltar vid ärendets behandling.

Yrkanden

Per-Olov Rapp (S) yrkar

att ledningsutskottet föreslår att kommunstyrelsen beslutar

att överlämna ärendet till Beredningen för samhällsbyggnad och hållbar utveckling för genomförande av en medborgardialog i frågan, samt att ärendet därefter redovisas vid ledningsutskottets sammanträde den 4 mars.

BESLUT

Ledningsutskottet föreslår att kommunstyrelsen beslutar

att överlämna ärendet till Beredningen för samhällsbyggnad och hållbar utveckling för genomförande av en medborgardialog i frågan, samt att ärendet därefter redovisas vid ledningsutskottets sammanträde den 4 mars.

Utdrag
kommunstyrelsen

Justerandes sign



Utdragsbestyrkande

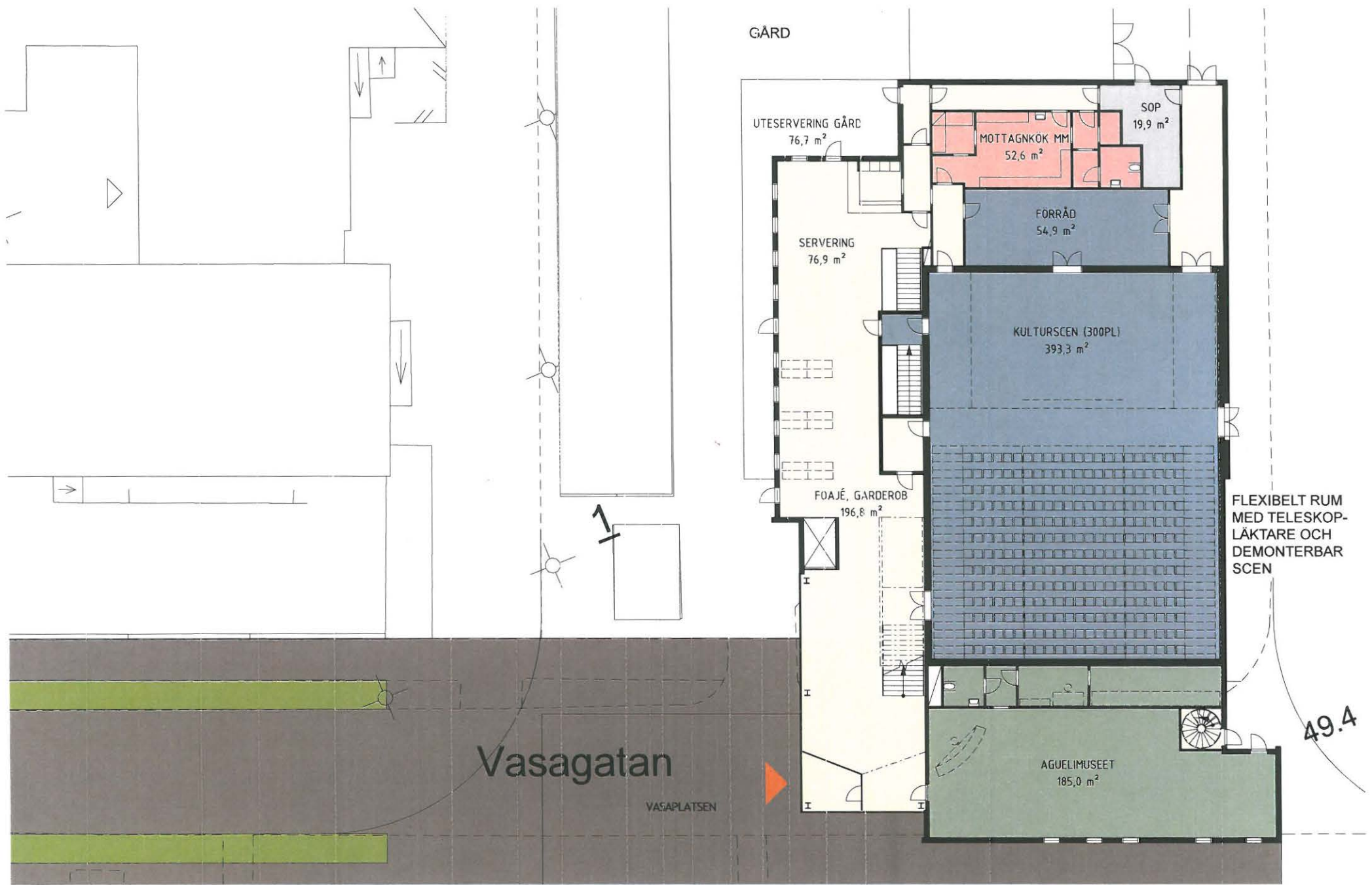


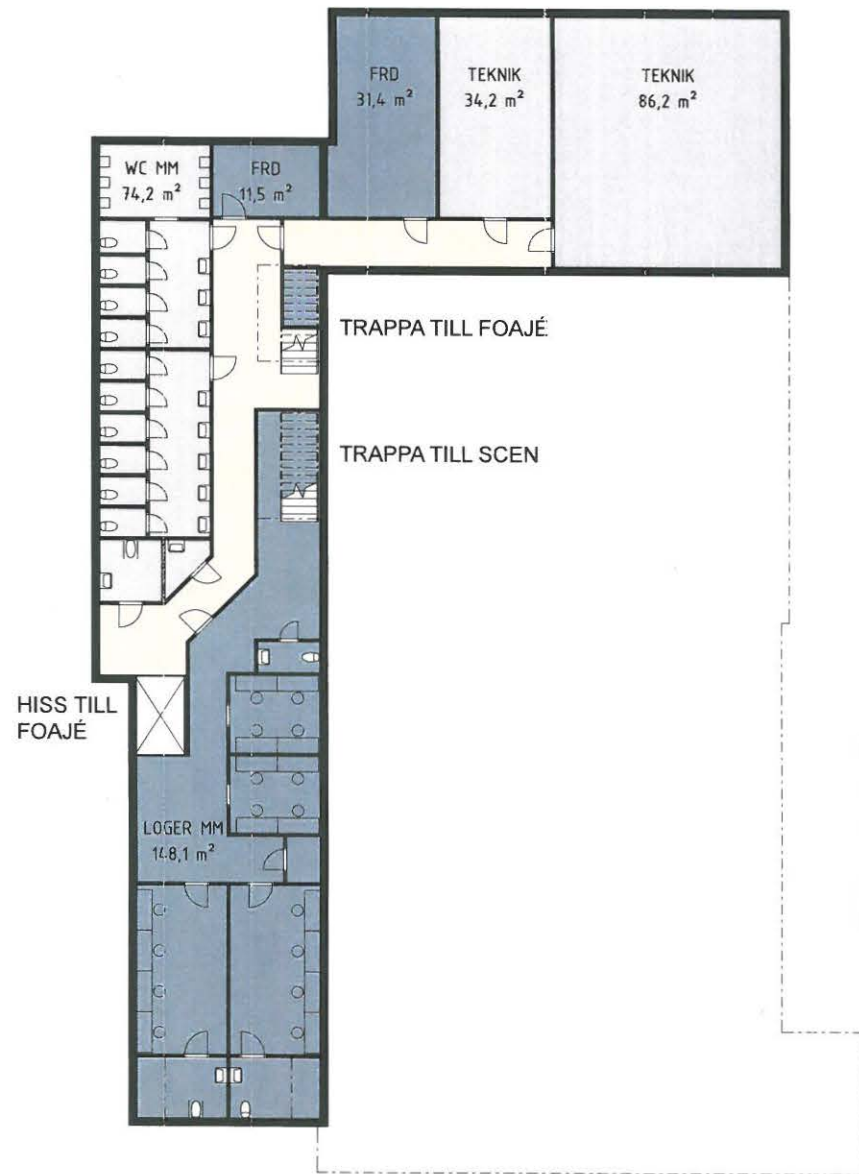


FÖRSLAG TILL NY KULTURSCEN : KV TÄLJSTENEN SALA

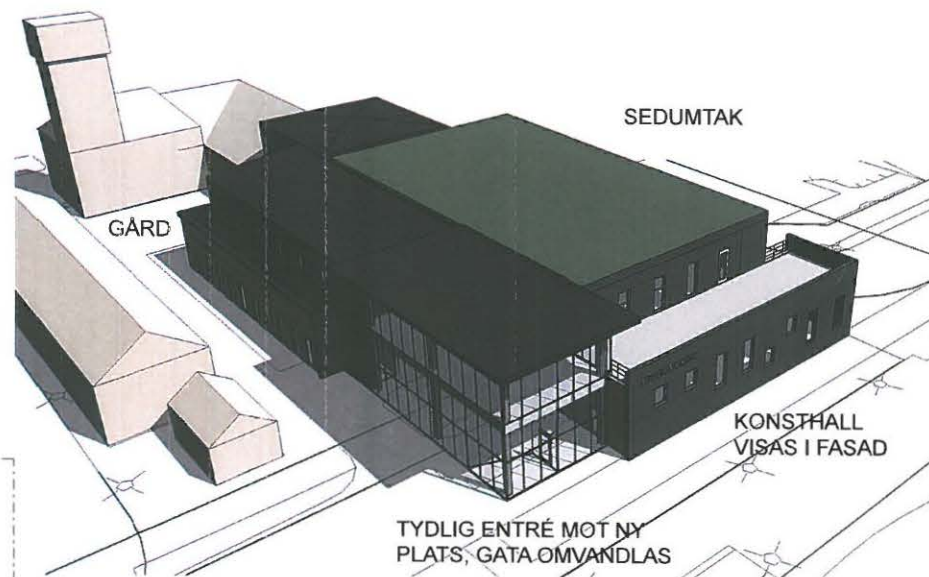
BEFINTLIGT UTSEENDE

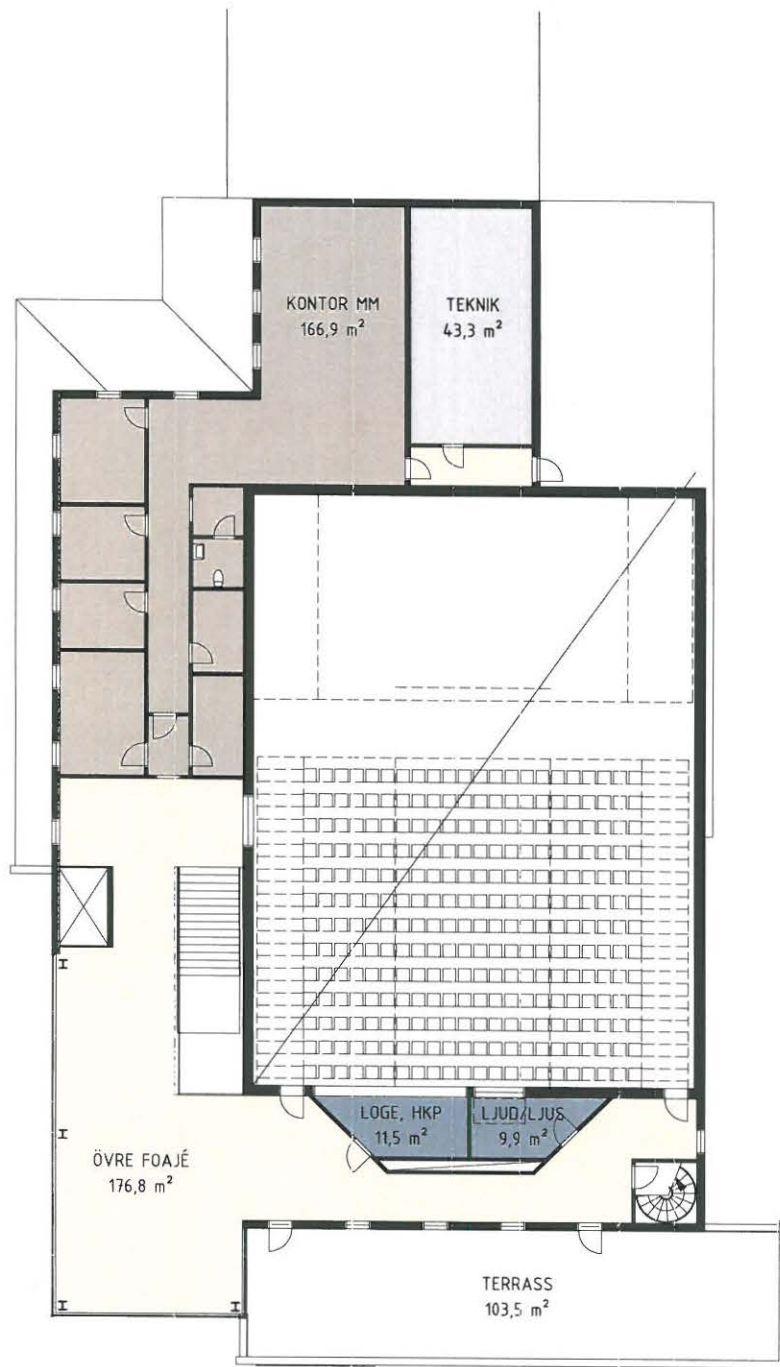
VOLYMSKISS : 2013-11-05





VY FRÅN FISKARTORGET (VOLYMSKISS)

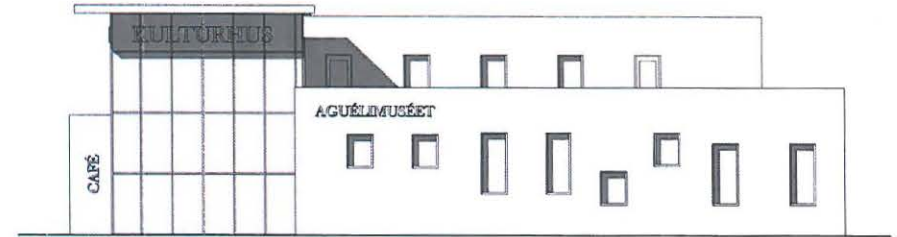
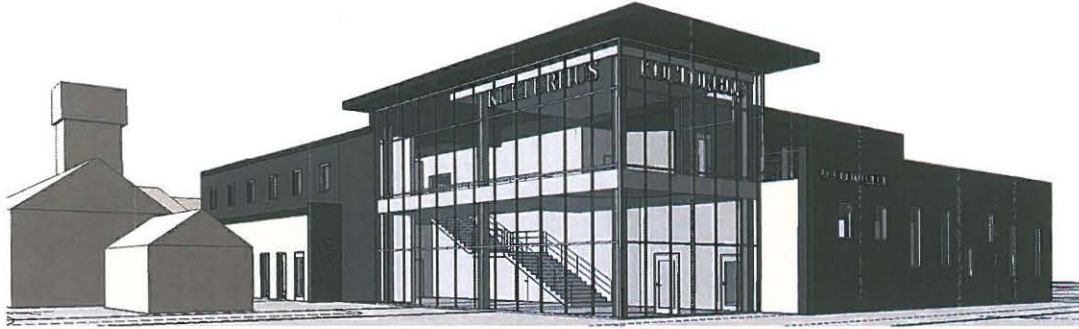




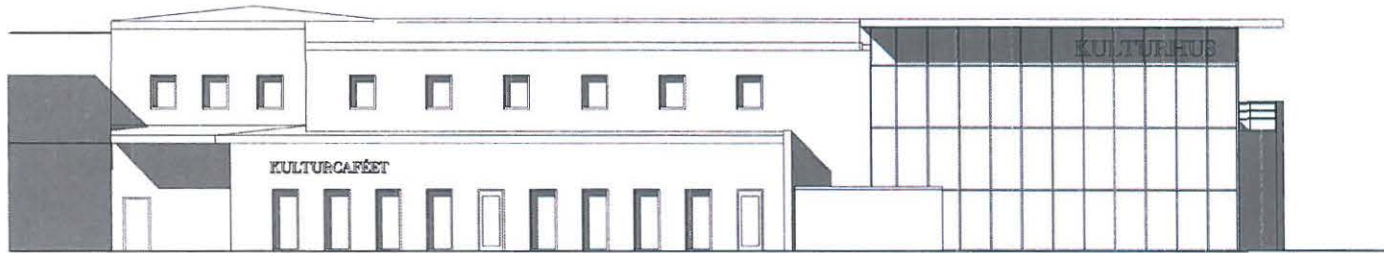
LÄGRE BYGGNADSSKALA MOT GÅRDSRUMMET OCH HANTVERKARLÄNGAN

BTA	
Våning	Area
Plan 0	510 m ²
Plan 1	1160 m ²
Plan 2	510 m ²

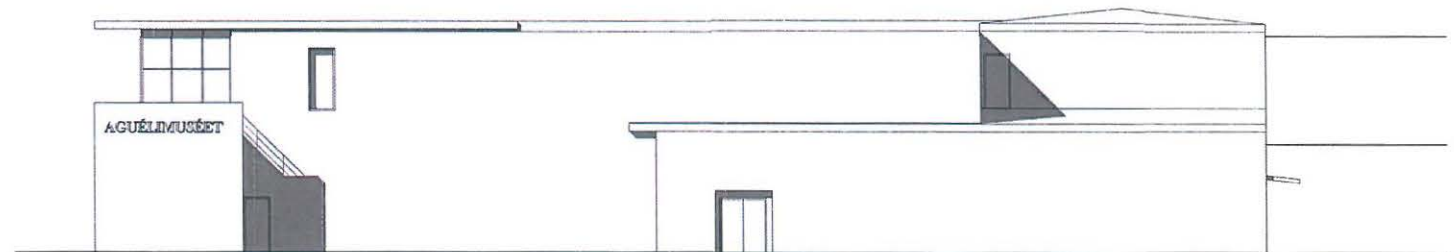
TYDLIG ENTRÉ OCH GLASAD FOAJÉ MOT ENTRÉPLATSEN OCH ÅRUMMET,
LÄGRE SKALOR OCH PUTSADE FASADER MOT GÅRDSRUM OCH GATURUM
(VOLYMSKISS)



FASAD MOT SÖDER



FASAD MOT VÄSTER



FASAD MOT ÖSTER

KV TÄLJSTENEN, SALA. KULTURSCEN.

Noteringar till budgetkalkyl

Följande kostnader ingår ej:

- 1) Byggherrekostnader, så som t ex:
 - a. Mark- eller fastighetsförvärv
 - b. Anslutningsavgifter
 - c. Bygglovkostnader
 - d. Kostnader för byggledning och besiktningar
 - e. Ev moms.
- 2) Eventuell pålning eller annan grundförstärkning ingår ej.
- 3) Markarbeten är medräknat en plattytta vid caféet och återställning närmast husfasaden.
Inga övrig arbeten.
- 4) Kostnader för ljud- och ljusanläggning och scenutrustning.
- 5) Fasadskyltar.

- 6) Rivning av del av befintlig byggnad ingår med bedömd kostnad. Arbeten i anslutning till rivning bef hus och schaktning för ny källardel svarbedömda.

SALA KOMMUN Kommunstyrelsens förvaltning	
Ink. 2013 -11- 19	
Diariernr 2011/14	Aktbilaga 35