

Sammanträdesdatum  
2013-10-01

Dnr 2010/180

## § 236 Vision Lärkan; förslag till fastställande av etapp 2 samt kostnadsförslag

**INLEDNING**

Ledningsutskottet beslutade 2013-09-17, § 223, att uppdra till kommunstyrelsens förvaltning, kultur- och fritidskontoret, att till ledningsutskottet presentera förslag till fastställande av etapp 2 vid Lärkan samt lämna kostnadsförslag för genomförandet av etapp 2.

**Beredning**

Bilaga KS 2013/196/2, skrivelse från kommunstyrelsens förvaltning, kultur- och fritidskontoret

Roger Nilsson föredrar ärendet. Åsa Eriksson deltar vid ärendets behandling.

**Yrkanden**

Per-Olov Rapp (S) yrkar

att ledningsutskottet föreslår att kommunstyrelsen beslutar  
att fastställa etapp 2 i enlighet med förvaltningens förslag:

**Byggnation av omklädningsrum, kostnad cirka 13.500 tkr**

**Läktare med 350 personer sittande under tak/friidrottsarenan, kostnad cirka 2.000 tkr**

**Läktare med cirka 150 personer stående under tak/konstgräsplanen, kostnad cirka 400 tkr, samt**

att överlämna ärendet för kännedom till budgetberedningen/reviderad strategisk plan.

**BESLUT**

Ledningsutskottet föreslår att kommunstyrelsen beslutar

att fastställa etapp 2 i enlighet med förvaltningens förslag:

**Byggnation av omklädningsrum, kostnad cirka 13.500 tkr**



**Läktare med 350 personer sittande under tak/friidrottsarenan, kostnad cirka 2.000 tkr**

**Läktare med cirka 150 personer stående under tak/konstgräsplanen, kostnad cirka 400 tkr, samt**

att överlämna ärendet för kännedom till budgetberedningen/reviderad strategisk plan.

Utdrag

kommunstyrelsen

Justerandes sign		Utdragsbestyrkande
		

KULTUR- OCH FRITIDSKONTORET  
Roger Nilsson

Ledningsutskottet

<b>SALA KOMMUN</b> Kommunstyrelsens förvaltning	
Ink. 2013 -10- 0 1	
Diarienumr 2010/180	Aktbilaga 15

MISSIV

## Revidering – Vision Lärkan

### BAKGRUND

Lärkans sportfält är centralt beläget vid en av stadens huvudinfarter och gränsar till ett stort friluftsområde med stigar, löp/skidspår och sjöar med badplatser. Sportfältet inrymmer idag en inomhusanläggning innehållande bad och idrottshall, en ishall för hockey och konståkning, curlinghall, gräsplaner för fotboll samt allvådersbanor.

Rörelser i Salas östra stadsdelar har bl.a. lett fram till ett beslut om en flytt av anrika Silvervallen till förmån för en utveckling av centrum, denna flytt betyder stora behov av upprustning och uppgradering av både Silvervallen och Lärkans sportfält.

I dag är området på Lärkans sportfält prickad mark vilket innebär att byggnader inte får uppföras. Här kommer det att behövas ett beslut för att ändra detaljplanen för Lärkans sportfält.

Efter presentation av Vision lärkan på KSLU, 20130917 beslutades följande

Ledningsutskottet beslutar

att lägga informationen till handlingarna, samt  
att uppdra till kommunstyrelsens förvaltning, kultur- och fritidskontoret, att presentera förslag till fastställande av etapp 2 vid Lärkan samt lämna kostnadsförslag för genomförandet av etapp 2, att redovisas vid ledningsutskottets sammanträde den 1 oktober

Kultur- och fritidskontoret

## **VISION LÄRKAN - ETAPP 2**

I denna etapp planeras det för omklädningsrum samt läktare på friidrottsarenan och konstgräsplanen

Investeringskostnader

### **Etapp 2**

**Byggnation av omklädningsrum**, se bilaga 1

Ca 500 kvm innehållande 6 st omklädningsrum samt domarrum och personalrum, konferensrum och förråd.

Ventilationsrum på tak ca 40 kvm.

**Kostnad ca 13 500 tkr**

**Läktare med 350 personer sittande under tak/Friidrottsarenan**, bilaga 2

Plan mått på ovan läktare 36 x 7 meter.

Läktaren består av Plansteg, Sättsteg, Gradängbalkar, Takbalkar, Åsar, Trp 20 inkl. kondensmassa, Pelare, Handikappanpassning, smide, vindstabilisering och projektering.

**Kostnad ca 2000 tkr**

**Läktare med ca 150 personer stående under tak / Konstgräsplanen**

Markyta som blir täckt ca 15 x 2,5 meter.

**Kostnad ca 400 tkr**

Alt

**Läktare med 300 personer stående / Konstgräsplanen**, bilaga 3

Markyta som blir täckt ca 16 x 4,25m meter.

**Kostnad ca 200 tkr**

### **Etapp 3-6**

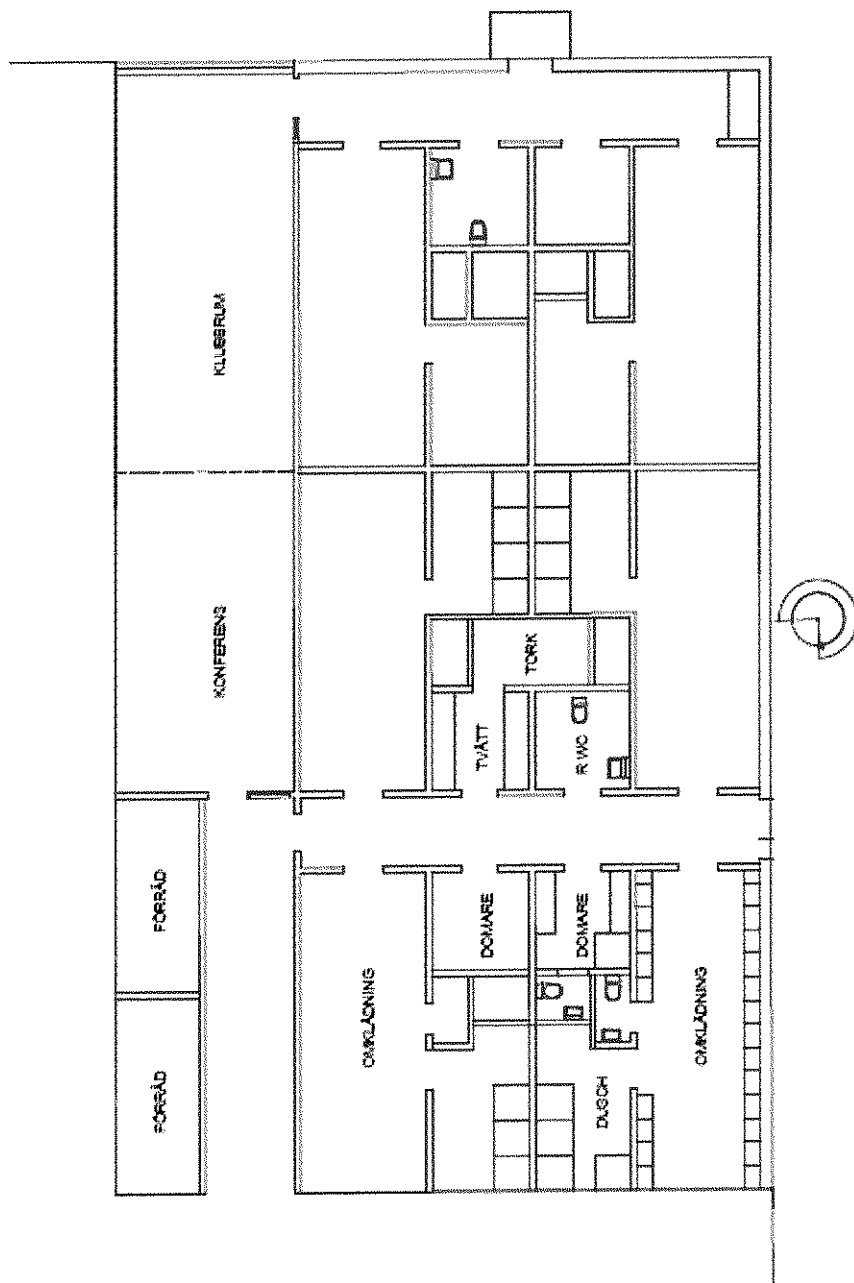
Etapperna är inte kostnadsberäknade

Kultur och Fritid

Roger Nilsson, Kontorschef

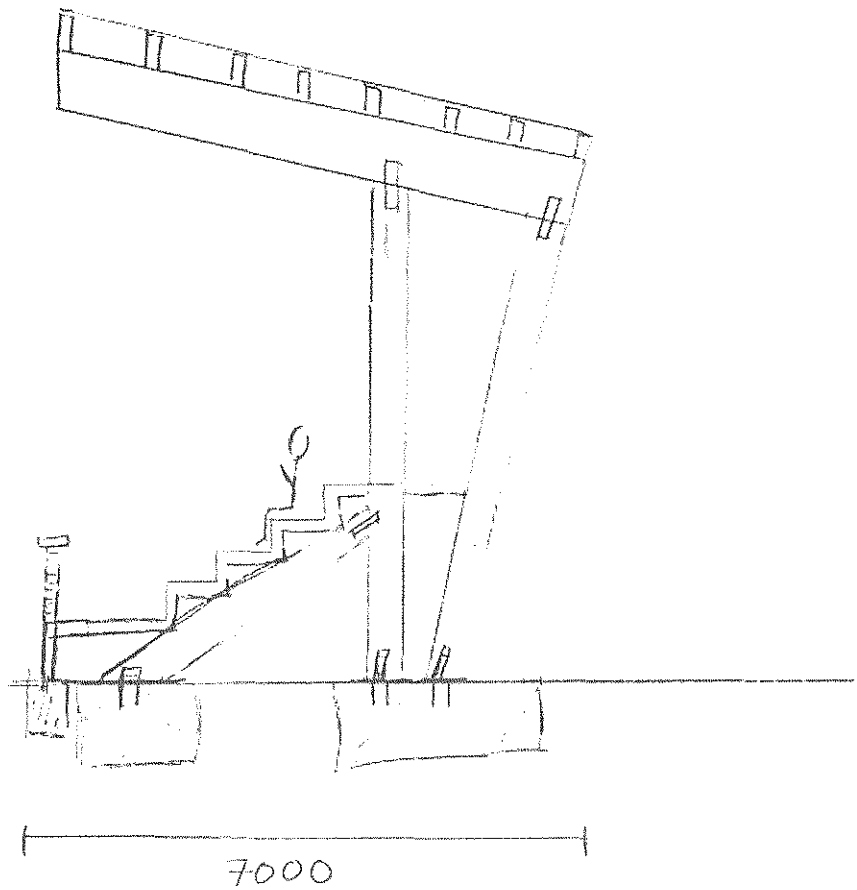
Kultur- och fritidskontoret

Bilaga 1



Kultur- och fritidskontoret

Bilaga 2



Kultur- och fritidskontoret

Bilaga 3

