

Gruvdammsrundan

Vandringsleden runt
Sala Silvergruvas vattensystem

Gruvdammsrundan 26,8 km

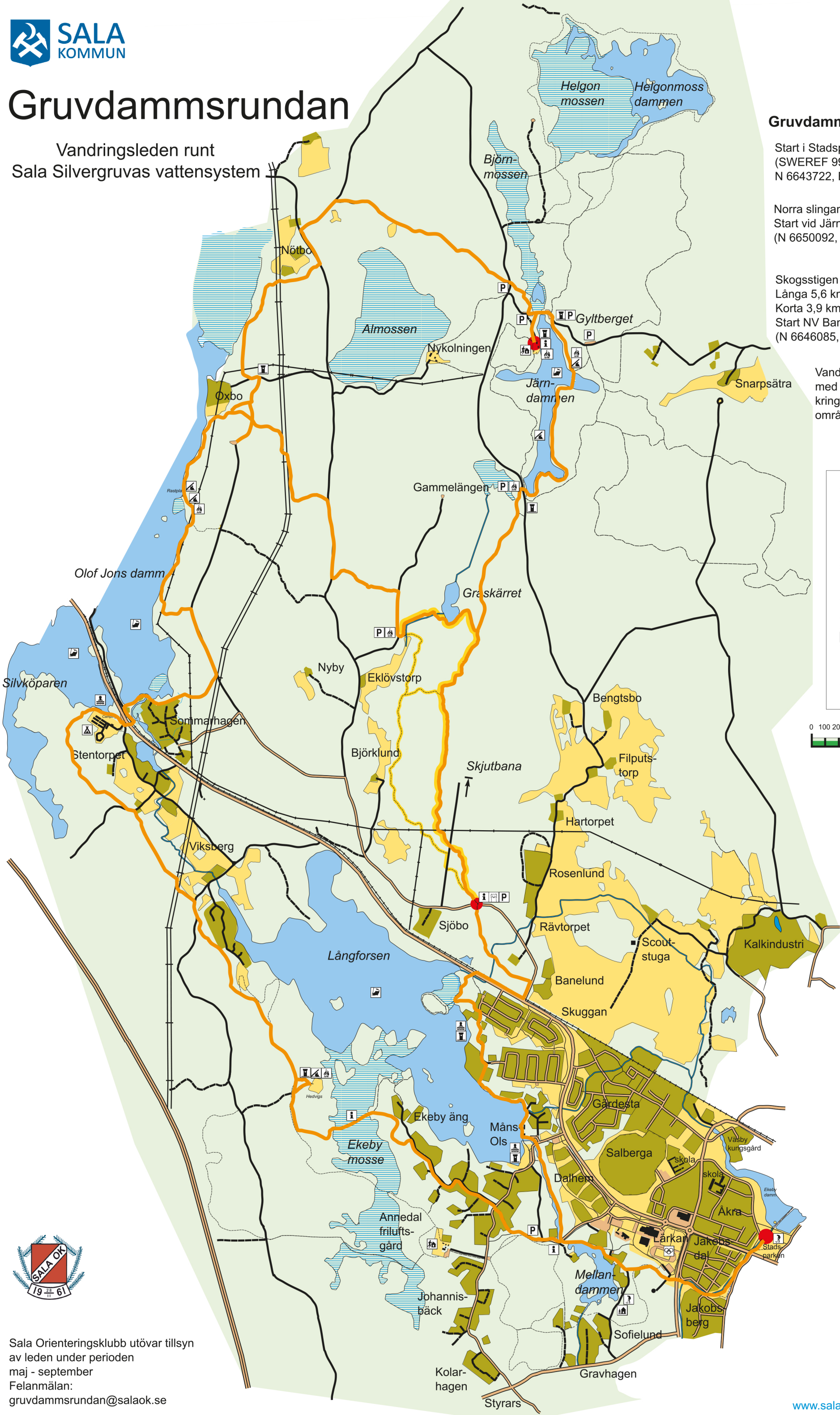
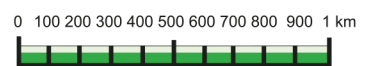
Start i Stadsparken
(SWEREF 99 TM
N 6643722, E 589341)

Norra slingan 10,5 km
Start vid Järndammen
(N 6650092, E 587689)

Skogsstigen
Långa 5,6 km
Korta 3,9 km
Start NV Banelund
(N 6646085, E 587276)

Vandringsleden är markerad
med ett orangemålat band
kring träd eller i trädfattiga
områden på stolpar.

-  Informationstavla
-  Camping
-  Rastplats
-  Vandrarhem
-  Friluftsgård
-  Sportanläggning
-  Vindskydd
-  Eldplats
-  Toalett
-  Parkering
-  Naturstig
-  Fiske
-  Bad
-  Bangolf



Sala Orienteringsklubb utövar tillsyn
av leden under perioden
maj - september
Felanmälan:
gruvdammsrundan@salaok.se