

DETALJPLAN FÖR Del av KUMLA PRÄSTGÅRD 3:8, Kumla kyrkby I SALA KOMMUN, VÄSTMANLANDS LÄN

UPPRÄTTAD 2011-08-15. REVIDERAD 2011-12-19.

Therese Nyberg Håkan Svärd Inger Lindberg
planarkitekt planerings- och utvecklingschef karttekniker

PLANBESTÄMMELSER

Följande gäller inom området med nedanstående beteckningar. Där beteckning saknas gäller bestämmelsen inom hela planområdet. Endast angiven användning och utformning är tillåten.

GRÄNSBETECKNINGAR

Linje på kartan ritad 3 mm utanför planområdets gräns
Användningsgräns
Egenskapsgräns
Foreslagen fasthetsgräns
Illustrationslinje

MARKANVÄNDNING

Allmänna platser
LOKALGATA
NATUR Lokaltrek
Naturområde

Kvartermark
B Friliggande villor
E Transformatorstation

BEGRENSNING AV MARKENS BEBYGGANDE

 Marken får inte bebyggas
Marken får endast byggas med uhus, utepatis, garage eller dylikt
Marken ska vara tillgänglig för allmänna underjordiska ledningar

MARKENS ANDROMNANDE

N₁ Naturområde med hög värde. Befintlig vegetation ska i huvudsak bevaras. Efter byggnation krävs marklov för borttagande av träd med en omkrets på stammen större än 60 centimeter
sop Återvinningsstation

UTFORMNING

II Högsta antal våningar

UTNYTTJANDEGRAD OCH FASTIGHETSINDELNING

e Minsta tomstorlek är 1000 kvadrater

Största tillåtna byggnadsarea är 270 kvadrater. Maximal byggnadsyta för huvudbyggnad i 1 plan är 160 kvadrater. För 2 plan 120 kvadrater. Maximal yta per uhus 50 kvadrater. Högsta tillåtna byggnadshöjd för huvudbyggnad är 7 meter och för uhus 3 meter.

Huvudbyggnad ska placeras minst 4 meter från fasthetsgräns och uhus ska placeras minst 2 meter från fasthetsgräns. Om eventuellt garage har inrikt från gatan förnas ett avstånd på minst 6 meter från lokalgata.

Huvudbyggnad ska placeras med långsida och huvudentré mot förgårdsmark/lokalgata. Huvudbyggnad får inte byggas samman med eventuellt garage eller uhus.

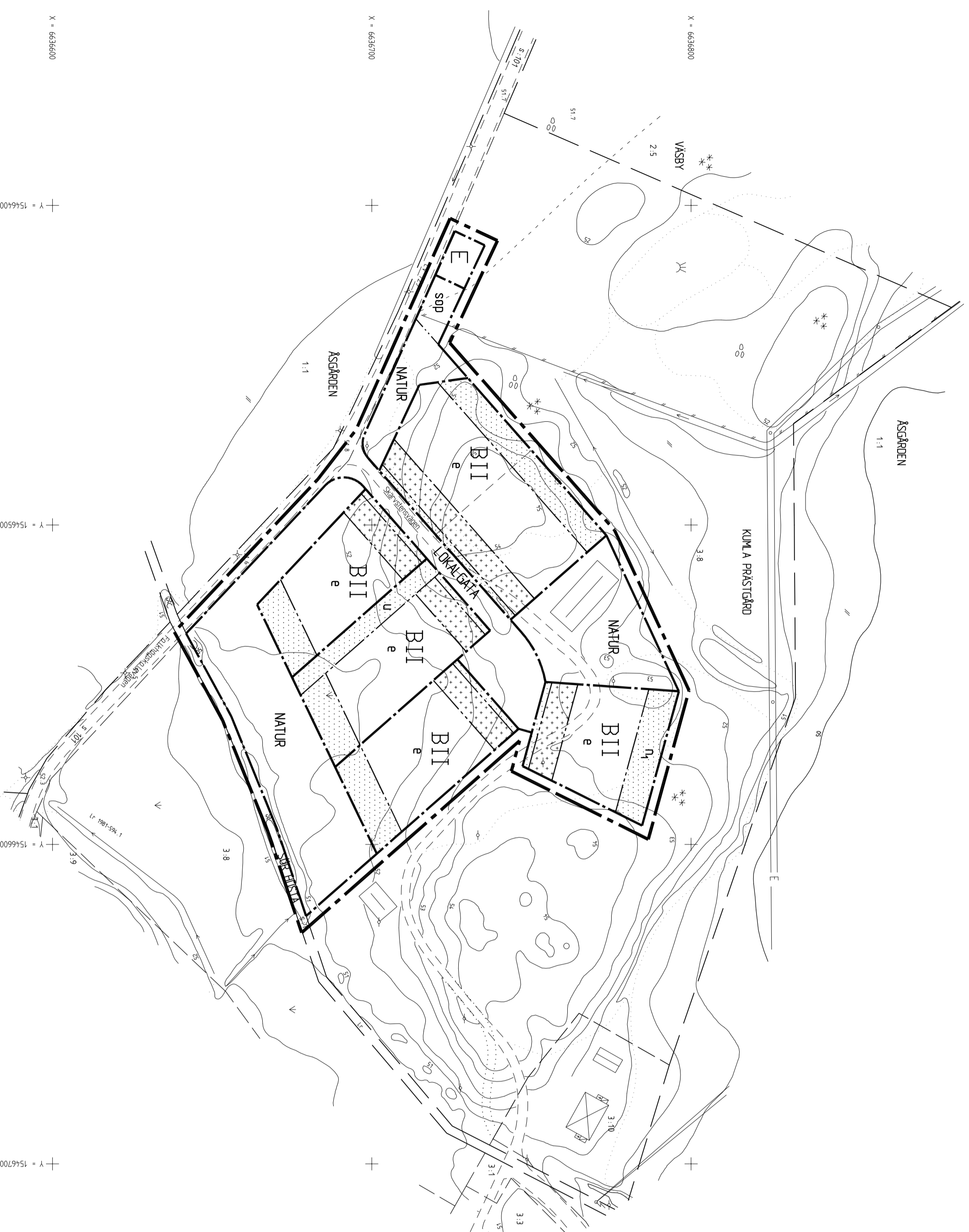
Maximal tillåten gavelbredd för uhus, garage och dylikt är 6 meter.

Huvudbyggnad ska förses med sadeltak med takvning mellan 20 till 34 grader. Frontespis och mindre takkurer får dock byggas. Välmått tak tillåts ej. För mindre ut- och tillbyggnad tillåts även andra takformer så länge de inte kommer i konflikt med sadeltaket och står upplevelsen av en sammanhängande takutformning av traditionell karaktär. Tak ska utföras med röda takpannor eller röd färsad plåt. På mindre tillbyggnader tillåts andra takmaterial. På uhus tillåts både sadel- och pulpettak.

Samtliga fasader ska målas med mät röd, gul eller grön färg.

ADMINISTRATIVA BESTÄMMELSER

Genomförandetiden är 10 år från den dag då detaljplanen vinner laga kraft



GRUNDKARTLA

Beteckningar utöver nedanstående se beteckningsstandard THK-Ka bilaga D

Traktgräns, fasthetsgräns

Huvudbyggnad resp. uhus karterade eller fasadriktigen

Huvudbyggnad resp. uhus karterade eller takkonturen

Staket, häck, skärmtak

Ljkskåpe resp. elstolpe

Traktnamn, kvartersnamn

Nummer på fastighet med traktnamn

Nummer på fastighet med kvartersnamn

Samfärd mark

Höjdkurva

Avvägd höjd, polygonpunkt, rullningspunkt

Träd, sten, slätt

X = 6636600

Y = 1546400

X = 6636700

Y = 1546500

X = 6636800

Y = 1546600

Y = 1546500

Y = 1546600

Y = 1546700

KOORDINATSYSTEM RT R09 25 G0N V 0--15

GRUNDKARTANS RIKTIGHET BESTYRKES
SALA 2011-08-15

KARL-GUSTAV PERSSON
MÄTNINGSCHEF

Denna detaljplan har av
kommittjens i Sala
antagits 2012-03-08, §46,
vilket inlyggs

All denna detaljplan
vinner laga kraft
2012-07-30, inlyggs

UPPLYSNINGAR

Planavgift erläggs:
 enligt plankostnadsavtal
 vid bygganmälan enligt gällande plan- och bygglövtaxa

SKALA 1:1000

