

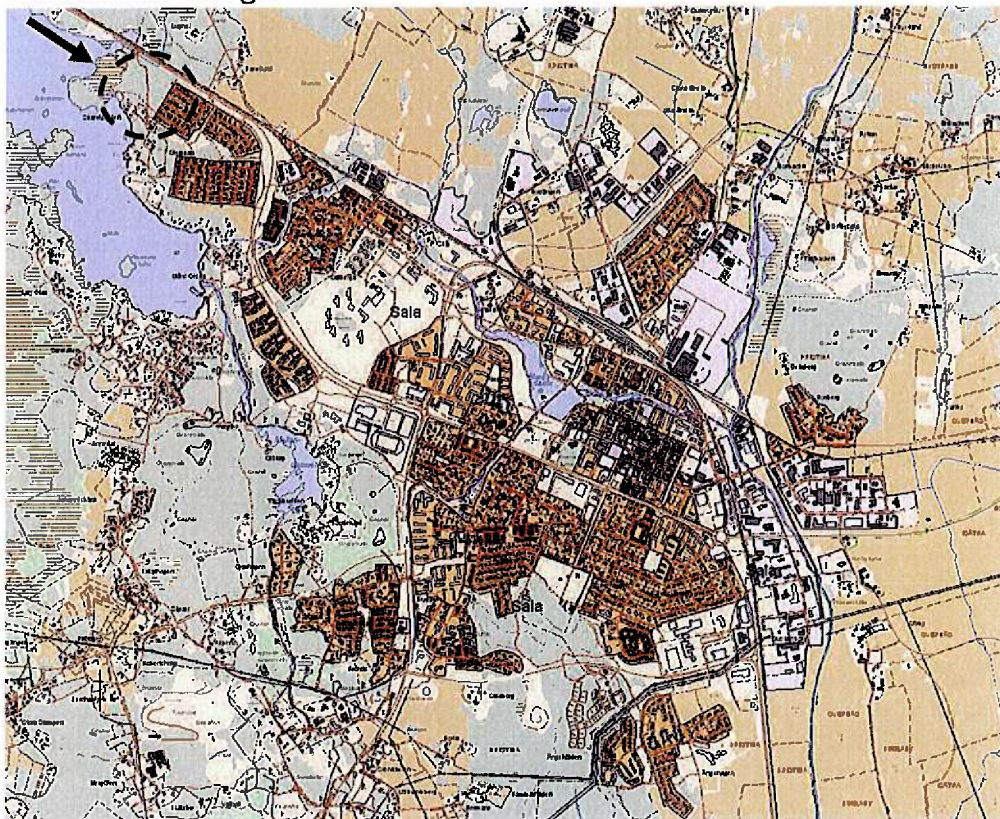


Del av Skuggan, Banelundsgatan

Sala kommun, Västmanlands län

Ansökan om detaljplaneuppdrag

Planområdets läge



Plandata

Fastighet/område: Del av Skuggan, Banelundsgatan, Kristina 4:1

Areal: cirka 2 hektar

Ägare: Sala kommun

Sökande: Sala kommun

Kommunstyrelsens förvaltning
Samhällsbyggnadskontoret
Plan- och utvecklingsenheten

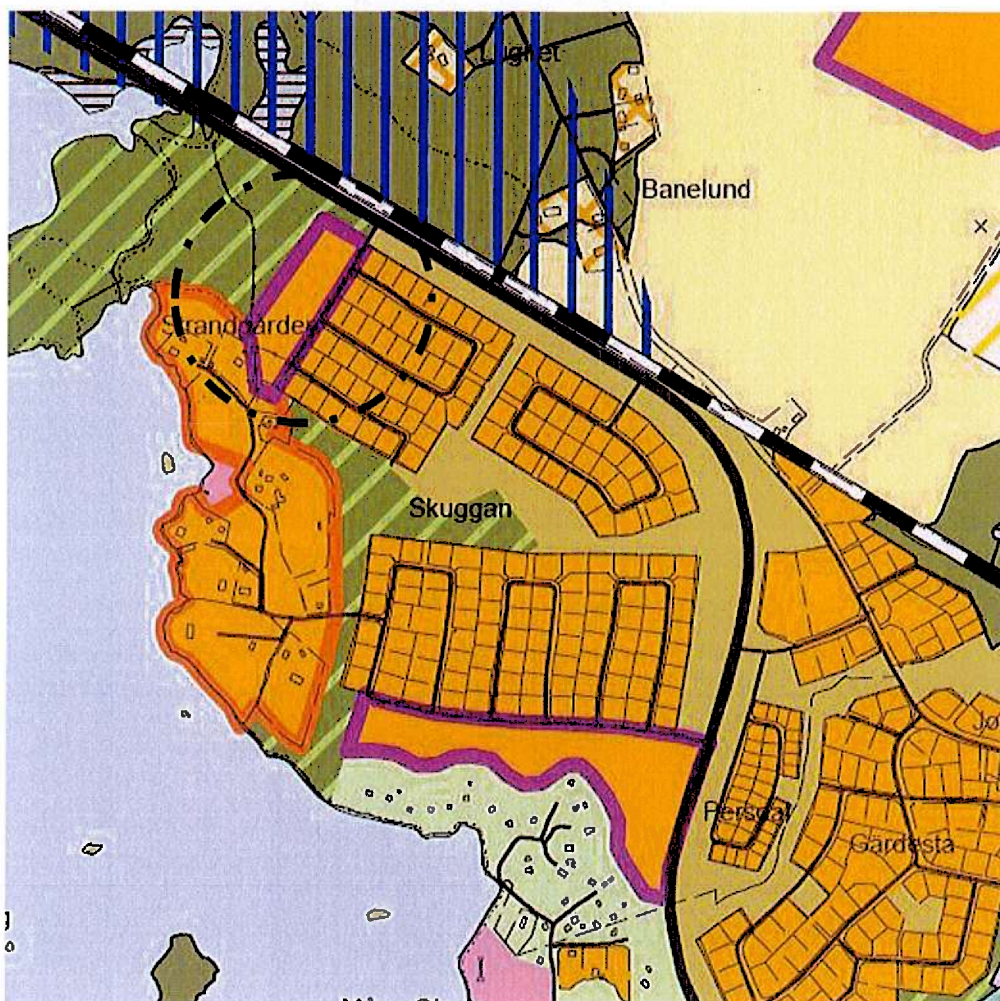
SYFTE

Syftet med detaljplanen är att möjliggöra bostadsändamål i anslutning till befintligt bostadsområde, Skuggan.

GÄLLANDE PLAN

Planområdet omfattas inte av någon detaljplan.

I Plan för Sala stad är planområdet utpekats som utvecklingsområde för bostäder. Plan för Sala stad är ett visionsdokument, Plan- och utvecklingsenheten bedömer att det är lämpligt att upprätta en detaljplan för bostäder här i och med att det finns bostäder i direkt anslutning till planområdet och för att det är utpekats som utvecklingsområde för bostäder. Området väster om planområdet är utpekats som värdefull skog i Plan för Sala stad. Det området kommer inte att tas i anspråk vid planens upprättande eller genomförande.



Planområdets omfattning, lila ram med orange färg inom den svartstreckade cirkeln.

Kommunstyrelsens förvaltning
Samhällsbyggnadskontoret
Plan- och utvecklingsenheten

BAKGRUND

Idag är planområdet utpekat som utvecklingsområde för bostäder i Plan för Sala stad. I anslutning till planområdet finns ett större bostadsområde där villor i form av enfamiljshus förekommer. Förutsättningar för bostäder finns i anslutning till planområdet, d.v.s. gata, vatten och avlopp m.m.

Detaljplanen kommer att tas fram med stöd av konsulter. Detaljplanen kommer att drivas med standardförfarande.

EKONOMI

Kostnad för detaljplanen tas ut genom planavgift.

SLUTSATS INFÖR BESLUT

Plan- och utvecklingsenheten föreslår att ett detaljplanearbete ska påbörjas för Del av Östaberget, Kristina 4:8, för att möjliggöra bostäder.

FÖRSLAG TILL BESLUT

*Att upprätta detaljplan för Del av Skuggan, Banelundsgatan,
Kristina 4:1.*

Jasmina Trokic
Planarkitekt

Anders Almroth
Samhällsbyggnadschef