



SALA
KOMMUN

2036

Framtidens

Sala

- tillsammans med näringslivet

Om näringslivsstrategiskt program 2026-2036
- en gemensam färdplan för hur vi stärker näringslivet i Sala

Därför har vi en gemensam plan för näringslivet

Näringslivet är avgörande för att Sala ska växa och må bra. Jobb, skatteintäkter och service i vardagen börjar med att företag vill starta, stanna och växa här. Därför har Sala kommun tillsammans med det lokala näringslivet tagit fram en gemensam plan för näringslivet, formellt kallad Näringslivsstrategiskt program 2026–2036. Programmet är antaget av kommunstyrelsen och samlar kommunen, företagen och andra aktörer kring en tydlig gemensam riktning.

Det näringslivsstrategiska programmet ska

- göra det tydligt vart vi är på väg och vad vi prioriterar.
- ge företag bättre förutsägbarhet vid investeringar och etableringar.
- stärka samarbetet mellan kommun, näringsliv och andra aktörer.
- koppla ihop vardagens beslut med en långsiktig målbild.
- stärka Sala som varumärke genom att arbeta med hela kedjan; besökare, invånare, inflyttare, företagsetablerare och investerare. Alla delar hänger ihop och stärker varandra.
- ta vara på Salas särskilda styrkor, som industri, gröna näringar och besöksnäring, samtidigt som vi så klart välkomnar andra branscher som vill växa här.

Falun
Borlänge

Gävle

Sala

Uppsala

Västerås
Eskilstuna

Örebro

Stockholm



Vägen framåt - så vill vi att Sala ska vara

Sala ska vara en kommun i rörelse, en plats som utvecklas hållbart med trygghet, företagsamhet och omtanke om människor, natur och klimat. Vårt läge i Mälardalen gör det enkelt att driva företag i hela kommunen och att arbeta både här och i regionen.

Vi bygger framtiden tillsammans med de företag och invånare som redan finns här, samtidigt som vi välkomnar etableringar och lägger särskilt fokus på de som kompletterar våra styrkor inom industri, gröna näringar och besöksnäring. När människor och företag får rätt förutsättningar blir de våra starkaste ambassadörer – det är så vi bygger framtidens Sala.

Vårt strategiska ja-test. Håller vi kursen mot framtidens Sala?

När vi planerar nya satsningar, kampanjer eller etableringar vill vi kunna svara ja på så många av de här frågorna som möjligt:

	Ja	Nej
Är det hållbart? – socialt, ekologiskt och ekonomiskt	<input type="checkbox"/>	<input type="checkbox"/>
Stärker det Sala? – människor, företag eller platsens attraktivitet	<input type="checkbox"/>	<input type="checkbox"/>
Tar det vara på vårt läge? – i Mälardalen eller i våra styrkeområden	<input type="checkbox"/>	<input type="checkbox"/>
Kompletterar det? – tillför något nytt som stärker helheten	<input type="checkbox"/>	<input type="checkbox"/>
Präglas det av företagsvänlighet? – öppenhet, dialog och lösningsorienterat bemötande	<input type="checkbox"/>	<input type="checkbox"/>
Riktar det sig rätt? – möter det behoven hos våra prioriterade målgrupper	<input type="checkbox"/>	<input type="checkbox"/>

3 strategiska inriktningar för ett starkare näringsliv

Vi bygger arbetet på tre strategiska inriktningar. De håller ihop helheten och visar hur vi tillsammans ska utveckla Sala som plats för företag, jobb och investeringar. Allt vi gör inom programmet ska stärka minst en av dem, gärna flera.



Vårda och utveckla befintligt näringsliv

Vi sätter de företag som redan finns här i centrum och arbetar med service, dialog och stöd som gör det enklare att driva och utveckla företag i Sala.

- Tydliga kontaktvägar och god service
- Aktiv dialog och företagsbesök
- Stöd vid investeringar och expansionsplaner



Stärka platsen och varumärket Sala

Vi bygger trivsel och stolthet, och jobbar med hela kedjan; besökare, invånare, inflyttare, företagsetablerare och investerare, så att fler ser Sala som en attraktiv plats att leva, arbeta och investera i.

- Platsvarumärket genomsyrar bemötande och kommunikation
- Evenemang, mötesplatser och miljöer som skapar rörelse och stolthet
- Gemensam berättelse om Sala, lokalt och externt



Attrahera rätt etableringar

Vi lägger kraft på etableringar som utgår från och kompletterar våra styrkor, bland annat inom industri, gröna näringar och besöksnäring. Samtidigt är vi öppna för andra branscher som vill växa här.

- Aktiv etableringsservice och tydlig mark- och lokalbild
- Strategiska satsningar kopplade till våra styrkeområden
- Fokus på hållbara, långsiktiga etableringar som stärker helheten

6 fokusområden - här lägger vi kraften

För att nå vår gemensamma målbild arbetar vi strategiskt inom sex fokusområden. De samlar våra viktigaste inriktningar och åtgärder och är grunden för de handlingsplaner vi tar fram tillsammans.



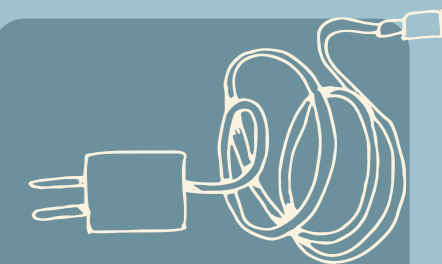
Företagsklimat & service

Göra det lätt att starta, driva och växa företag genom tillgänglig service, förutsägbara processer och gott bemötande.



Kompetensförsörjning

Säkra rätt kompetens i rätt tid genom samverkan, relevanta utbildningar och attraktiva livsmiljöer där människor vill stanna.



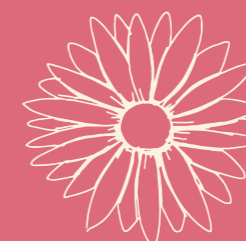
Infrastruktur & digitalisering

Ge hela Sala robust, klimatsmart mobilitet och full digital uppkoppling.



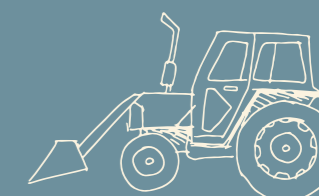
Bostäder & etableringsmark

Erbjuda attraktiva bostäder och mark för etableringar som stärker våra branscher och gör det möjligt att växa i Sala.



Attraktivitet & platsvarumärke

Skapa trivsel och stolthet genom att arbeta med hela kedjan: besökare, invånare, inflyttare, företagsetablerare och investerare.



Gröna näringar & hållbar omställning

Ta vara på Salas styrka inom gröna näringar och driva utveckling inom hållbar livsmedelsförsörjning, bioekonomi och cirkulära lösningar.

Företagsklimat och service

– lätt att vara företagare i Sala



Sala ska vara en kommun som vill, kan och vågar, med möjliggörande service, förutsägbara processer och gott bemötande.

Vi ska:

- Stärka företagslotsen som en tydlig väg in.
- Ha fler företagsmöten och ge systematisk återkoppling.
- Stärka kommunens arbete gällande bemötande & service.
- Införa rimliga tidsmål och uppföljning i tillståndsprocesser.

Bostäder & etableringsmark

– plats att bo och växa



Vi ska erbjuda attraktiva bostäder och mark för etableringar som stärker våra branscher och gör det möjligt att växa i Sala.

Vi ska:

- Köpa och sälja mark för strategisk utveckling.
- Ta fram en handlingsplan för bostadsförsörjning.
- Identifiera och planera strategiska verksamhetsområden.
- Utveckla klimatsmarta boendialternativ i stad och på landsbygd.

Kompetensförsörjning

– rätt människor på rätt plats

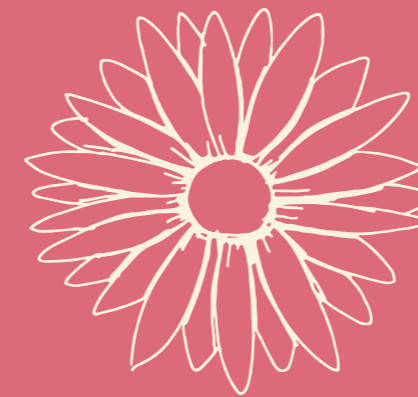


Vi ska se till att företag hittar rätt kunskap och arbetskraft genom samverkan, relevanta utbildningar, attraktiva livsmiljöer och goda karriärmöjligheter. Vi ska:

- Samverka med utbildningsaktörer om bristyrkesutbildningar.
- Skapa förutsättningar för praktik-, lärlings- och traineeplatser.
- Använda platsvarumärket i talangattraktion och medflyttarservice.
- Stärka kommunen som arbetsgivare genom satsningar på lärande och god arbetsmiljö.

Attraktivitet & platsvarumärke

– hela kedjan hänger ihop

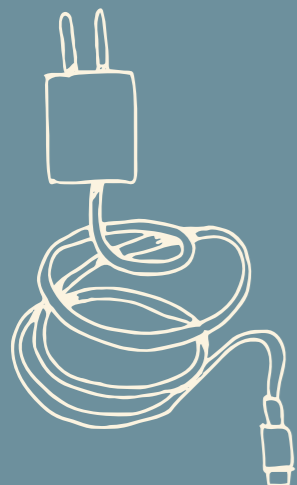


Sala ska uppfattas som en trygg, hållbar och välkomnande plats där platsvarumärket präglar service, bemötande och kommunikation och där vi jobbar med hela kedjan: besökare, invånare, inflyttare, företagsetablerare och investerare. Vi ska:

- Genomföra årliga kampanjer och evenemang.
- Implementera platsvarumärket i alla verksamheter.
- Erbjud stöd för gemensam profilering och storytelling.
- Vårda mötesplatser i Sala stad, servicenoder, utvecklingsorter och på landsbygden.

Infrastruktur & digitalisering

– tillgängligt i hela Sala

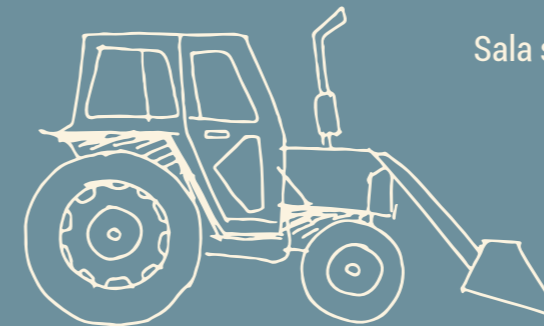


Vi ska säkra robust, klimatsmart mobilitet och verka för full digital uppkoppling i hela kommunen. Vi ska:

- Bygga ut laddinfrastruktur.
- Stödja bredbandsutbyggnad där täckning saknas.
- Utveckla gång- och cykelstråk mellan orter enligt översiktsplanen.
- Utveckla bostads- och verksamhetsområden nära stationsområden.

Gröna näringar & hållbar omställning

– en del av Salas själ



Sala ska vara en stark kraft inom hållbar livsmedelsförsörjning, bioekonomi och resurseffektivitet. Vi ska:

- Värna jordbruksmark och naturresurser.
- Stödja lokala livsmedelskedjor och förädling.
- Samverka kring bioenergi och fossilfri energi.
- Främja innovation inom odling, vattenhushållning och cirkulära flöden.

Så jobbar vi - från plan till verklighet

Vår gemensamma plan för näringslivet och platsen Sala med tätort och landsbygd ger riktningen. Genom popcorn-modellen ser vi till att jobbet händer i vardagen; med både långsiktiga satsningar och mindre "popcorn"-insatser som skapar energi, stolthet och synlighet längs vägen.

För varje fokusområde tar vi fram handlingsplaner som kopplas till den ordinarie budgeten. Vi följer upp mål, åtgärder och indikatorer för att se om insatserna ger effekt.



Vårt arbetssätt vilar på tre hörnstenar:

Platsutveckling: miljöer och aktiviteter där människor vill leva, arbeta och mötas.

Service: underlättar vardagen för invånare och företag.

Kommunikation: berättar samlat vad Sala är och kan bli.

Tillsammans ger de en röd tråd från idé till genomförande.

↪ Varumärket ↩

Vårda Attrahera

↶ Etablera ↷

Vi ser arbetet som ett cirkulärt flöde:

- **Varumärket:** verklig platsutveckling + strategisk kommunikation ger tydlig identitet.
- **Attrahera:** samlade insatser mot besökare, talanger och investerare.
- **Etablera:** en väg in, spårbara och förutsägbara processer.
- **Vårda & utveckla:** service, dialog och uppföljning som får företag att trivas och växa.

Popcorn-modellen betyder att vi:

- Håller ihop helheten; strategiska inriktningar och fokusområden.
- Jobbar med tydliga handlingsplaner som kopplas till budget.
- Gör plats för mindre "popcorn"-insatser som snabbt kan genomföras och märkas i vardagen, tar ut svängarna lite men ändå följer den strategiska riktningen.

Företagare i fokus - det här kan du förvänta dig

Det här arbetet ska märkas i vardagen. Som företagare ska du känna att Sala vill, kan och vågar - och att vi drar åt samma håll. Föreningar och invånare ska möta samma öppna förhållningssätt.

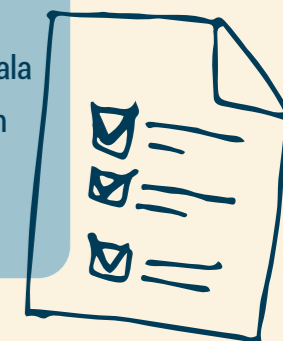
Varje möte och varje berättelse bidrar till bilden av Sala.

Du kan förvänta dig

- Förutsägbara besked.
- Uppföljning efter dialog - vi återkommer och stänger loopar.
- En kontaktväg in som lotsar dig vidare i kommunen.
- Service som präglas av öppenhet, respekt och lösningsorienterat bemötande.

Du kan bidra med

- Ärlig återkoppling så att vi kan bli bättre.
- Samverkan i projekt, nätverk och dialogforum.
- Ambassadörskap - dela bilden av Sala när du möter kunder, leverantörer och samarbetspartners



Företagslots

Har du ett ärende till kommunen kopplat till ditt företag – eller funderar på att starta eller etablera i Sala? Då kan du vända dig till företagslotsen, din första kontakt in i kommunen.

När ditt ärende berör flera delar av kommunen ser företagslotsen till att du får ett samlat stöd. Du får ett gemensamt möte med alla berörda i stället för att ringa runt själv, och vi följer upp tills ärendet är vidare i processen. På så sätt slipper du onödiga stopp och kan fokusera på att utveckla ditt företag.



Vi följer upp och lär oss löpande

- Kommunens organisation följer regelbundet upp insatserna i handlingsplanerna.
- Lärdomar förs in i nästa version av planerna, så blir vi lite bättre för varje varv.





Sala 2036

- ett näringsliv vi kan vara stolta över

När vi blickar fram mot 2036 ser vi ett Sala där näringslivet är välmående, växande och mångsidigt. Gröna näringar, industri, handel, bygg och besöksnäring utvecklas sida vid sida, i både stad och på landsbygden.

Företagen möter en kommun som är enkel att ha att göra med genom öppen dialog, tydlig service och förutsägbara processer. Trygghet, trivsel och framtidstro är en självklar del av vardagen – för både företagare, medarbetare och invånare.



År 2036 vill vi att Sala är en plats där:

- Det är lätt att starta, driva och utveckla företag.
- Grön omställning och hållbar livsmedelsförsörjning är en självklar styrka.
- Kompetens, utbildning och arbetsliv hänger ihop.
- Människor mår bra och känner stolthet över att bo, arbeta och investera här.



Vill du vara med och bygga framtidens Sala?

Vår gemensamma plan för näringslivet, Näringslivsstrategiskt program 2026–2036, är färdplanen för ett starkare näringsliv i Sala, med hållbarhet som grund, socialt, ekologiskt och ekonomiskt. Vi bygger framtiden tillsammans med företag, föreningar, regionala aktörer och alla som bor och verkar här.

Ju fler som bidrar med idéer, engagemang och samarbeten, desto starkare blir Sala.

"När människor och företag får rätt förutsättningar blir de våra starkaste ambassadörer, för Sala, för framtiden"

Cissi Lööv, Näringslivschef

"Popcornmodellen hjälper oss att jobba med hela kedjan; från första besöket i Sala till att människor flyttar hit, startar företag eller blir nyckelpersoner i våra verksamheter. Det är så vi skapar effektivitet och kraft i utvecklingen"

Åsa Stanaway, Näringslivsutvecklare



Vill du veta mer eller prata etablering?

Läs hela Näringslivsstrategiskt program 2026–2036 här



Kontakta oss: naringsliv@sala.se
www.hemtillsala.se





SALA
KOMMUN